

# FOR RENT

賃料	管理費等
75,000円	5,000円

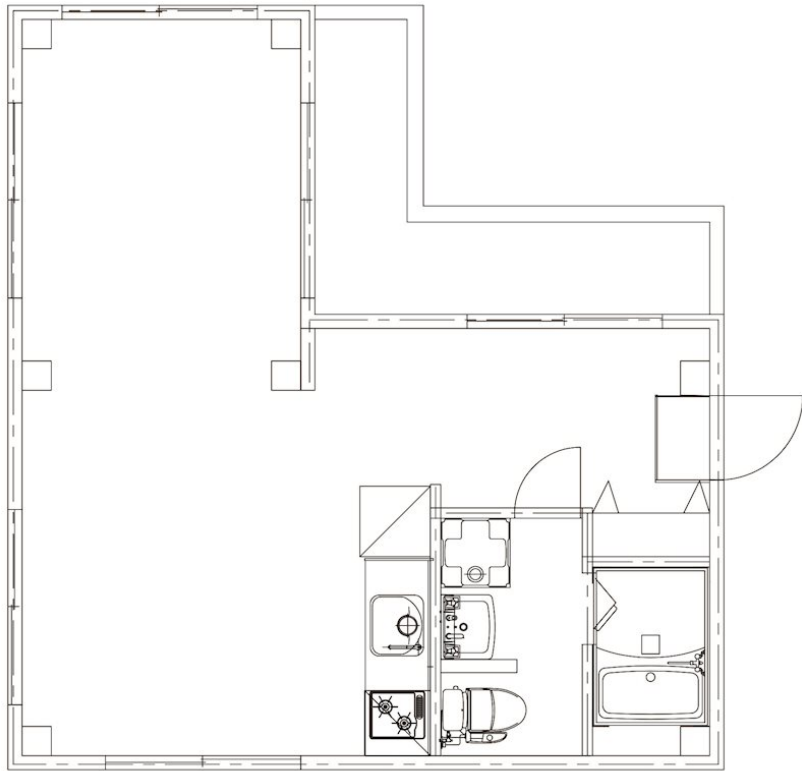
## 2022年12月リノベーション済（キッチン・浴室・

駅まで平坦 閑静な住宅街 平坦地 南面バルコニー L字型バルコニー 内装リフォーム済 リノベーション ディンプルキー 当社管理物件 角住戸 東南角住戸

【外観】



【間取り図】



図面と現況が異なる場合は現況が優先となります。

間取りの「S」はサービスルーム(納戸)です。

間取り	1R		
敷金	1ヶ月	礼金	1ヶ月
敷引/償却金	- 1ヶ月	保証金	-
物件種別	マンション		
建物名・部屋番号	ハイツFOLLOWWIND(ハイツフォローウィンド) 101号室		
物件所在地	神奈川県川崎市高津区坂戸3丁目11-49		
交通	東急田園都市線 溝の口駅 徒歩16分 東急田園都市線 高津(神奈川)駅 徒歩19分		
間取詳細	洋室(15.28畳)		
構造・規模	鉄骨 3階建 1階		
専有面積	34.34㎡	向き	南
築年月	1989年3月	契約期間	2年
損害保険	有 16,000円 24ヶ月	入居時期	即時
駐車場	近隣駐車場 19800円/月~		
設備	システムキッチン ガスコンロ設置済 2口コンロ グリル パス・トイレ別 浴室に窓 温水洗浄便座		
その他費用	[一時金] 鍵交換代: 16,500円 除菌消臭代: 11,000円		
入居諸条件	ペット不可 事務所不可 楽器等の使用不可 単身可		
保証会社	可(オリコフォレントインシュア) 初回保証料:月額賃料等の50% 継続保証料:月額賃料等に1%加算		
備考			

情報更新日2024年11月19日

No.0000000096



国土交通大臣(9)第3369号  
(公社)神奈川県宅地建物取引業協会  
**北山ハウス産業株式会社 本店**  
神奈川県川崎市高津区二子5丁目18-1  
TEL:044-833-7500 FAX:044-833-7501  
E-mail: info@kitayama-group.com  
URL: http://kitayamahouse.jp/



携帯サイトから物件詳細を閲覧できます!

取引態様	手数料負担の割合	貸主	0%	借主	100%
仲介元付(専任)	手数料配分の割合	元付	0%	客付	100%