

FOR RENT

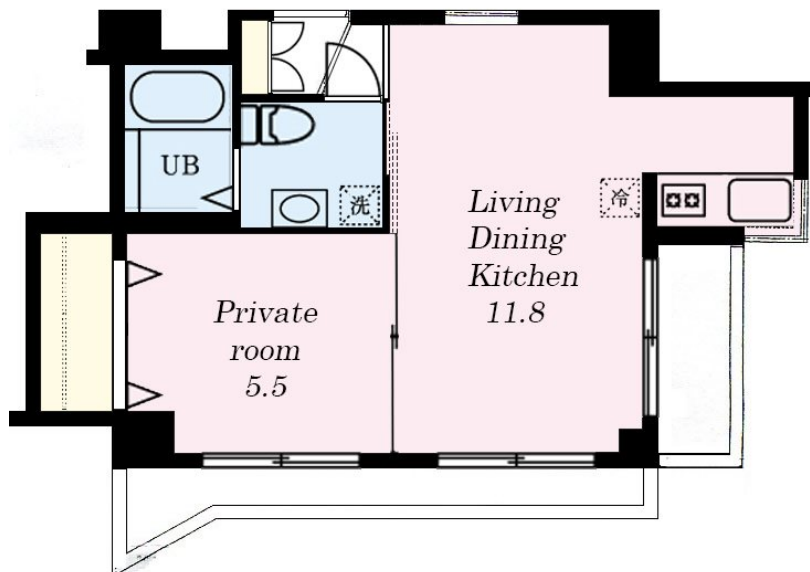
賃料	管理費等
128,000円	10,000円

防犯カメラ 外壁タイル張り 駅まで平坦 リバーサイド 平坦地 2面バルコニー オートロック 当社管理物件 可動間仕切り 2面採光 陽当たり良好 眺望良好 通風良好

【外観】



【間取り図】



図面と現況が異なる場合は現況が優先となります。

間取りの「S」はサービスルーム(納戸)です。

間取り	1LDK		
敷金	1ヶ月	礼金	1ヶ月
敷引/償却金	- 1ヶ月	保証金	-
物件種別	マンション		
建物名・部屋番号	モビリティ多摩川 602号室		
物件所在地	神奈川県川崎市高津区二子1丁目22-11		
交通	東急田園都市線 二子新地駅 徒歩5分 東急田園都市線 二子玉川駅 徒歩12分		
間取詳細	LDK(11.8畳) 洋室(5.5畳)		
構造・規模	鉄筋コンクリート 7階建 6階		
専有面積	38.12㎡	向き	南西
築年月	1989年4月	契約期間	2年
損害保険	有 16,000円 24ヶ月	入居時期	即時
駐車場	空無 駐輪場 バイク置き場		
設備	エレベーター 24時間ゴミ出し可 敷地内ゴミ置き場 宅配BOX システムキッチン ガスコンロ設置済		
その他費用	[一時金] 鍵交換代: 16,500円 除菌消臭代: 11,000円 [月次費用] 駐輪場: 220円 [備考] 更新事務手数料: 賃料の20%及び消費税		
入居諸条件	ペット不可 事務所不可 楽器等の使用不可		
保証会社	必須 (オリコフォレントインシュア) 初回保証料:月額賃料等の50% 継続保証料:月額賃料等に1%加算		
備考			

情報更新日2025年4月1日

No.1097702-1

お問合せ先



国土交通大臣(9)第3369号
(公社)神奈川県宅地建物取引業協会

北山ハウス産業株式会社 本店

神奈川県川崎市高津区二子5丁目18-1

TEL:044-833-7500

FAX:044-833-7501

E-mail: info@kitayama-group.com

URL: http://kitayamahouse.jp/



携帯サイトから物件詳細を閲覧できます!

取引態様	手数料負担の割合	貸主	0%	借主	100%
仲介元付(専任)	手数料配分の割合	元付	0%	客付	100%