

# FOR RENT

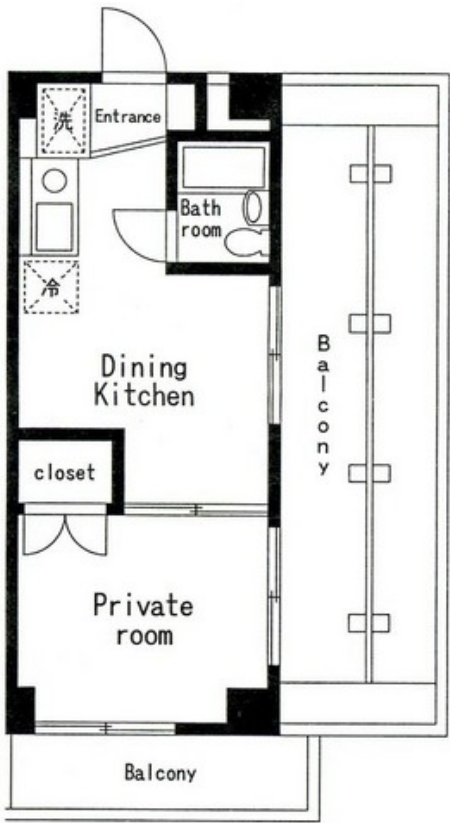
賃料	管理費等
55,000円	4,000円

外壁タイル張り 平坦地 角住戸

【外観】



【間取り図】



図面と現況が異なる場合は現況が優先となります。

間取りの「S」はサービスルーム(納戸)です。

間取り	1DK		
敷金	1ヶ月	礼金	無
敷引/償却金	- 1ヶ月	保証金	-
物件種別	マンション		
建物名・部屋番号	パレスアルカディア 306号室		
物件所在地	神奈川県川崎市高津区坂戸 3丁目18-12		
交通	東急田園都市線 溝の口駅 徒歩20分 南武線 武蔵新城駅 徒歩13分		
間取詳細	DK(6畳) 洋室(6畳)		
構造・規模	鉄筋コンクリート 3階建 3階		
専有面積	24.64㎡	向き	東
築年月	1988年9月	契約期間	2年
損害保険	有 16,000円 24ヶ月	入居時期	2024年7月下旬予定
駐車場	無 駐輪場		
設備	電気コンロ バス有 トイレ有 エアコン 照明付き BS 光ファイバー 給湯 フローリング		
その他費用	[一時金] 鍵交換代 : 16,500円 除菌消臭代 : 11,000円		
入居諸条件	ペット不可 事務所不可 楽器等の使用不可		
保証会社	可(オリコフォレントインシュア) 初回保証料:月額賃料等の50% 継続保証料:月額賃料等に1%加算		
備考			

情報更新日2024年11月21日

No.2721820-1



国土交通大臣(9)第3369号  
(公社)神奈川県宅地建物取引業協会

## 北山ハウス産業株式会社 本店

神奈川県川崎市高津区二子5丁目18-1  
TEL:044-833-7500 FAX:044-833-7501  
E-mail: info@kitayama-group.com  
URL: http://kitayamahouse.jp/



携帯サイトから物件詳細を閲覧できます!

取引態様	手数料負担の割合	貸主	0%	借主	100%
仲介元付(専任)	手数料配分の割合	元付	0%	客付	100%