

FOR RENT

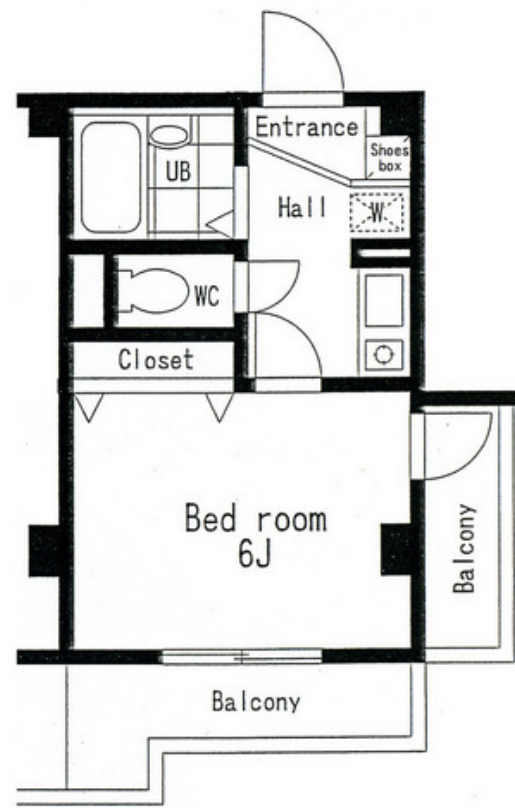
賃料	管理費等
75,000円	3,000円

駅まで平坦 閑静な住宅街 平坦地 2面バルコニー 2F以上 角住戸 2面採光

【外観】



【間取り図】



図面と現況が異なる場合は現況が優先となります。

間取りの「S」はサービスルーム(納戸)です。

間取り	1K		
敷金	1ヶ月	礼金	1ヶ月
敷引/償却金	- 1ヶ月	保証金	-
物件種別	マンション		
建物名・部屋番号	セントーレア 301号室		
物件所在地	神奈川県川崎市高津区坂戸 3丁目5-24		
交通	東急田園都市線 溝の口駅 徒歩15分 東急田園都市線 高津(神奈川)駅 徒歩15分		
間取詳細	K(2畳) 洋室(6畳)		
構造・規模	鉄筋コンクリート 3階建 3階		
専有面積	21.03㎡	向き	南
築年月	2005年2月	契約期間	2年
損害保険	有 16,000円 24ヶ月	入居時期	2026年5月上旬予定
駐車場	無 駐輪場		
設備	IHクッキングヒーター 電気コンロ バス・トイレ別 温水洗浄便座 エアコン 冷蔵庫 CATV		
その他費用	[一時金] 鍵交換代: 16,500円 除菌消臭代: 11,000円		
入居諸条件	ペット不可 事務所不可 楽器等の使用不可		
保証会社	必須 初回保証料:月額賃料等の50% 継続保証料:月額賃料等に1%加算		
備考			

情報更新日2026年4月24日

No.2422891-1

お問合せ先



国土交通大臣(9)第3369号
(公社)神奈川県宅地建物取引業協会

北山ハウス産業株式会社 本店

神奈川県川崎市高津区二子5丁目18-1

TEL:044-833-7500

FAX:044-833-7501

E-mail: info@kitayama-group.com

URL: http://kitayamahouse.jp/



携帯サイトから物件詳細を閲覧できます!

取引態様	手数料負担の割合	貸主	0%	借主	100%
仲介元付(一般)	手数料配分の割合	元付	0%	客付	100%