

FOR RENT

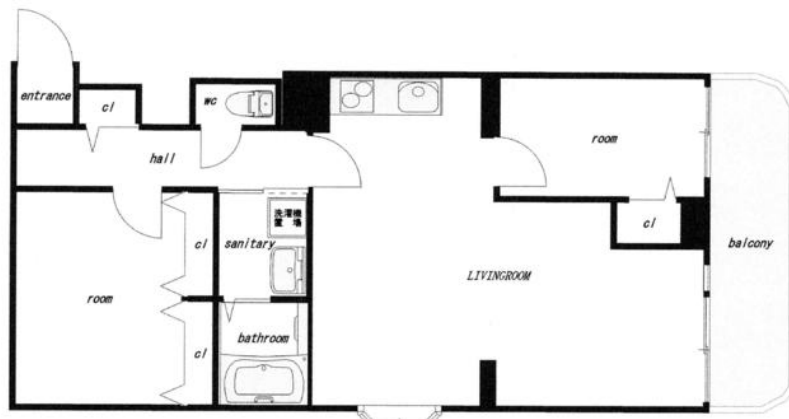
賃料	管理費等
126,000円	8,000円

外壁タイル張り 駅まで平坦 閑静な住宅街 2F以上 ディンプルキー 当社管理物件 角住戸

【外観】



【間取り図】



間取り	2LDK		
敷金	1ヶ月	礼金	1ヶ月
敷引/償却金	- 1ヶ月	保証金	-
物件種別	マンション		
建物名・部屋番号	サンソアレ 204号室		
物件所在地	神奈川県川崎市高津区溝口3丁目22-48		
交通	東急田園都市線 溝の口駅 徒歩8分 東急田園都市線 高津(神奈川)駅 徒歩6分		
間取詳細	LDK(16畳) 洋室(6畳) 洋室(5畳)		
構造・規模	鉄筋コンクリート 4階建 2階		
専有面積	61.24㎡	向き	南東
築年月	1988年11月	契約期間	2年
損害保険	有 16,000円 24ヶ月	入居時期	2025年5月下旬予定
駐車場	空無 駐輪場		
設備	エレベーター 敷地内ゴミ置き場 バス・トイレ別 洗面所独立 洗面所にドアシャワー付洗面台 エアコン		
その他費用	[一時金] 鍵交換代: 16,500円 除菌消臭代: 11,000円		
入居諸条件	ペット不可 事務所不可 楽器等の使用不可		
保証会社	可(オリコフォレントインシュア) 初回保証料:月額賃料等の50% 継続保証料:月額賃料等に1%加算		
備考			

図面と現況が異なる場合は現況が優先となります。

間取りの「S」はサービスルーム(納戸)です。

情報更新日2025年3月28日

No.3001325-1

お問合せ先



国土交通大臣(9)第3369号
(公社)神奈川県宅地建物取引業協会

北山ハウス産業株式会社 本店

神奈川県川崎市高津区二子5丁目18-1

TEL:044-833-7500

FAX:044-833-7501

E-mail: info@kitayama-group.com

URL: http://kitayamahouse.jp/



携帯サイトから物件詳細を閲覧できます!

取引態様	手数料負担の割合	貸主	0%	借主	100%
仲介元付(専任)	手数料配分の割合	元付	0%	客付	100%