

# FOR RENT

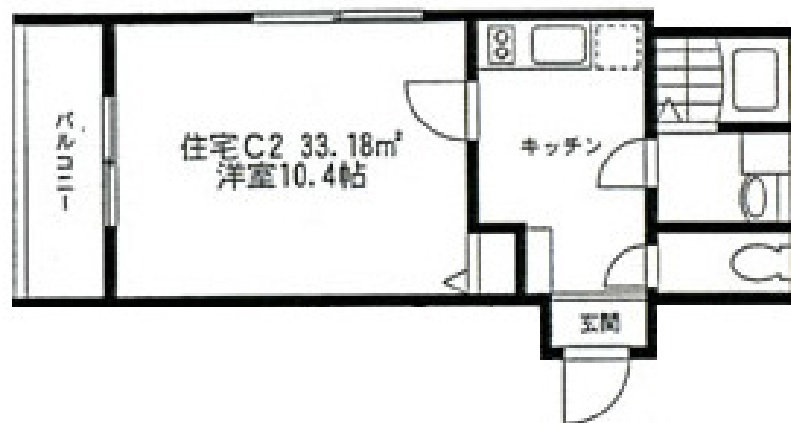
賃料	管理費等
100,000円	5,000円

外壁タイル張り 駅まで平坦 平坦地 2F以上 オートロック 当社管理物件 角住戸 2面採光

【外観】



【間取り図】



間取り	1K		
敷金	1ヶ月	礼金	1ヶ月
敷引/償却金	- 1ヶ月	保証金	-
物件種別	マンション		
建物名・部屋番号	サンテルフィナ 403号室		
物件所在地	神奈川県川崎市高津区坂戸1丁目1-11		
交通	東急田園都市線 溝の口駅 徒歩7分 東急田園都市線 高津(神奈川)駅 徒歩5分		
間取詳細	K(4畳) 洋室(10.4畳)		
構造・規模	鉄筋コンクリート 4階建 4階		
専有面積	33.18㎡	向き	西
築年月	2006年3月	契約期間	2年
損害保険	有 16,000円 24ヶ月	入居時期	即時
駐車場	無 駐輪場		
設備	宅配BOX システムキッチン ガスコンロ設置済 2口コンロ グリル パス・トイレ別 洗面所独立		
その他費用	[一時金] 鍵交換代: 16,500円 除菌消臭代: 11,000円		
入居諸条件	ペット不可 事務所不可 楽器等の使用不可		
保証会社	必須 (オリコフォレントインシュア) 初回保証料:月額賃料等の50% 継続保証料:月額賃料等に1%加算		
備考			

図面と現況が異なる場合は現況が優先となります。

間取りの「S」はサービスルーム(納戸)です。

情報更新日2026年4月24日

No.1034734-1

お問合せ先



国土交通大臣(9)第3369号  
(公社)神奈川県宅地建物取引業協会

**北山ハウス産業株式会社 本店**

神奈川県川崎市高津区二子5丁目18-1

TEL:044-833-7500

FAX:044-833-7501

E-mail: info@kitayama-group.com

URL: http://kitayamahouse.jp/



携帯サイトから物件詳細を閲覧できます!

取引態様	手数料負担の割合	貸主	0%	借主	100%
仲介元付(専任)	手数料配分の割合	元付	0%	客付	100%