

FOR RENT

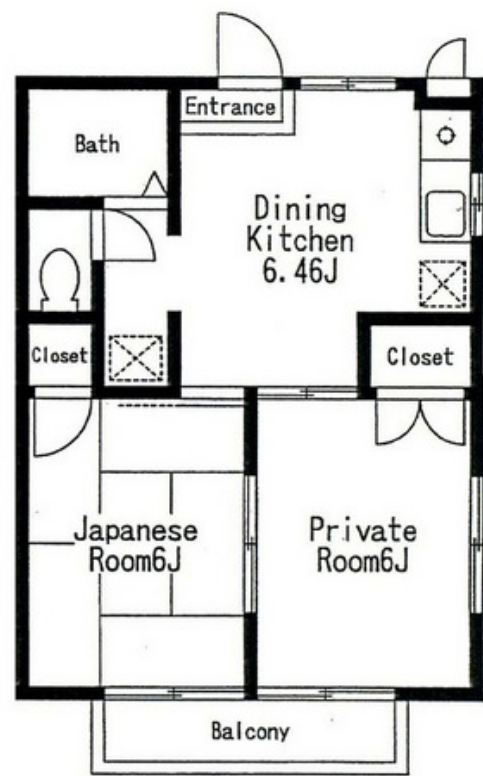
賃料	管理費等
63,000円	3,000円

閑静な住宅街 ディンプルキー 当社管理物件 角住戸 3面採光 出窓

【外観】



【間取り図】



図面と現況が異なる場合は現況が優先となります。

間取りの「S」はサービスルーム(納戸)です。

間取り	2DK		
敷金	1ヶ月	礼金	無
敷引/償却金	- 1ヶ月	保証金	-
物件種別	アパート		
建物名・部屋番号	サマックスアオキB棟 B101号室		
物件所在地	神奈川県川崎市宮前区野川本町3丁目15-7		
交通	南武線 武蔵中原駅 バス10分 能満寺 バス停徒歩1分		
間取詳細	DK(6.4畳) 和室(6畳) 洋室(6畳)		
構造・規模	木造 2階建 1階		
専有面積	38.88㎡	向き	南西
築年月	1993年5月	契約期間	2年
損害保険	有 16,000円 24ヶ月	入居時期	2025年3月下旬予定
駐車場	有(敷地内) 14300円/月~		
設備	キッチンに窓 パス・トイレ別 温水洗浄便座 エアコン B S 光ファイバー TV インターホン 給湯		
その他費用	[一時金] 鍵交換代: 16,500円 除菌消臭代: 11,000円		
入居諸条件	ペット不可 事務所不可 楽器等の使用不可 二人可		
保証会社	可(オリコフォレントインシュア) 初回保証料:月額賃料等の50% 継続保証料:月額賃料等に1%加算		
備考			

情報更新日2025年4月5日

No.1034328-1



国土交通大臣(9)第3369号
 (公社)神奈川県宅地建物取引業協会
北山ハウス産業株式会社 本店
 神奈川県川崎市高津区二子5丁目18-1
 TEL:044-833-7500 FAX:044-833-7501
 E-mail: info@kitayama-group.com
 URL: http://kitayamahouse.jp/



携帯サイトから物件詳細を閲覧できます!

取引態様	手数料負担の割合	貸主	0%	借主	100%
仲介元付(専任)	手数料配分の割合	元付	0%	客付	100%