

FOR RENT

賃料	管理費等
63,000円	3,000円

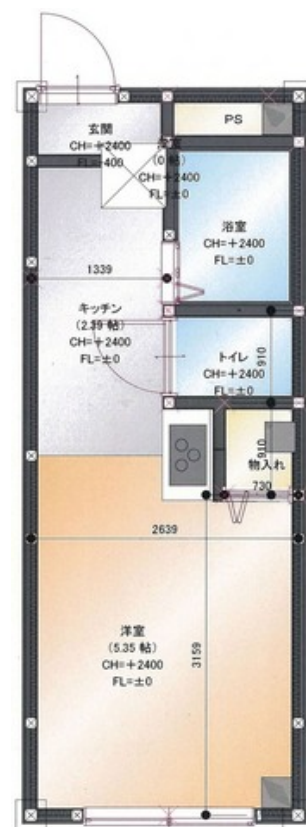
溝の口駅徒歩9分。バストイレ別の1Kです。

駅まで平坦 2F以上 角住戸

【外観】



【間取り図】



間取り	1K		
敷金	2ヶ月	礼金	無
敷引/償却金	- 1ヶ月	保証金	-
物件種別	マンション		
建物名・部屋番号	エンゼルメゾン 201号室		
物件所在地	神奈川県川崎市高津区坂戸1丁目1-7		
交通	東急田園都市線 溝の口駅 徒歩9分 東急田園都市線 高津(神奈川)駅 徒歩7分		
間取詳細	K(3.5畳) 洋室(6畳)		
構造・規模	鉄骨 3階建 2階		
専有面積	19.44㎡	向き	南
築年月	1988年2月	契約期間	2年
損害保険	有 16,000円 24ヶ月	入居時期	2026年6月中旬予定
駐車場	無		
設備	IHクッキングヒーター バス・トイレ別 温水洗浄便座 エアコン 光ファイバー TVインターホン 給湯		
その他費用	[一時金] 鍵交換代: 16,500円 除菌消臭代: 11,000円		
入居諸条件	ペット不可 事務所不可 楽器等の使用不可		
保証会社	可(オリコフォレントインシュア) 初回保証料:月額賃料等の50% 継続保証料:月額賃料等に1%加算		
備考			

図面と現況が異なる場合は現況が優先となります。

間取りの「S」はサービスルーム(納戸)です。

情報更新日2026年5月25日

No.1374263-1

お問合せ先



国土交通大臣(9)第3369号
(公社)神奈川県宅地建物取引業協会

北山ハウス産業株式会社 本店

神奈川県川崎市高津区二子5丁目18-1

TEL:044-833-7500

FAX:044-833-7501

E-mail: info@kitayama-group.com

URL: http://kitayamahouse.jp/



携帯サイトから物件詳細を閲覧できます!

取引態様	手数料負担の割合	貸主	0%	借主	100%
仲介元付(専任)	手数料配分の割合	元付	0%	客付	100%