

FOR RENT

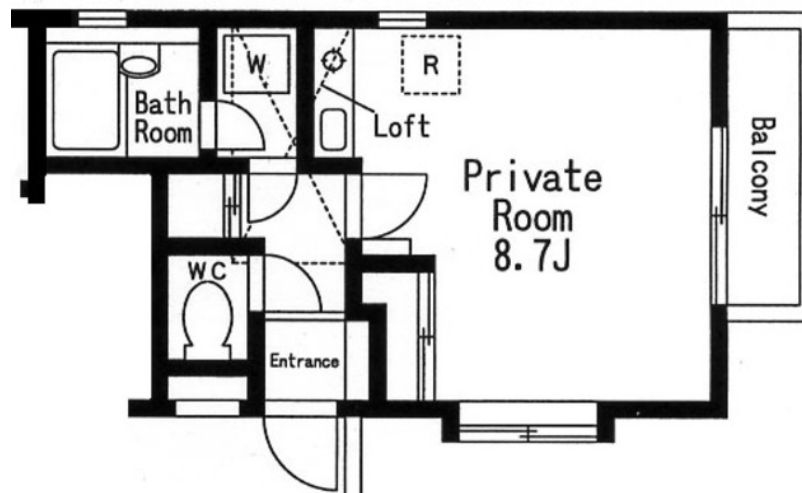
賃料	管理費等
79,000円	3,000円

外壁タイル張り 駅まで平坦 閑静な住宅街 平坦地 最上階 2F以上 ディンプルキー 当社管理物件 角住戸 2面採光 出窓

【外観】



【間取り図】



間取り	1R		
敷金	1ヶ月	礼金	無
敷引 / 償却金	- 1ヶ月	保証金	-
物件種別	マンション		
建物名・部屋番号	ヴィラルージュ清和 305号室		
物件所在地	神奈川県川崎市高津区坂戸 1丁目3-4		
交通	東急田園都市線 溝の口駅 徒歩10分 東急田園都市線 高津（神奈川）駅 徒歩5分		
間取詳細	洋室(8.7畳)		
構造・規模	鉄筋コンクリート 3階建 3階		
専有面積	24.02㎡	向き	北
築年月	1998年7月	契約期間	2年
損害保険	有 16,000円 24ヶ月	入居時期	2025年12月上旬予定
駐車場	無 駐輪場 バイク置き場		
設備	ガスコンロ設置済 ガスキッチン バス・トイレ別 追い焚き風呂 温水洗浄便座 エアコン 照明付き B S		
その他費用	[一時金] 鍵交換代：16,500円 除菌消臭代：11,000円		
入居諸条件	ペット不可 事務所不可 楽器等の使用不可		
保証会社	可 (オリコフォレントインシュア) 初回保証料:月額賃料等の50% 継続保証料:月額賃料等に1%加算		
備考			

図面と現況が異なる場合は現況が優先となります。

間取りの「S」はサービスルーム(納戸)です。

情報更新日2025年11月30日

No.27374702-1

お問合せ先



国土交通大臣（9）第3369号
（公社）神奈川県宅建物取引業協会

北山ハウス産業株式会社 本店

神奈川県川崎市高津区二子 5丁目18-1

TEL:044-833-7500

FAX:044-833-7501

E-mail : info@kitayama-group.com

URL : http://kitayamahouse.jp/



携帯サイトから物件詳細を閲覧できます！

取引態様	手数料 負担の割合	貸主	0%	借主	100%
仲介元付 （専任）	手数料 配分の割合	元付	0%	客付	100%