

FOR RENT

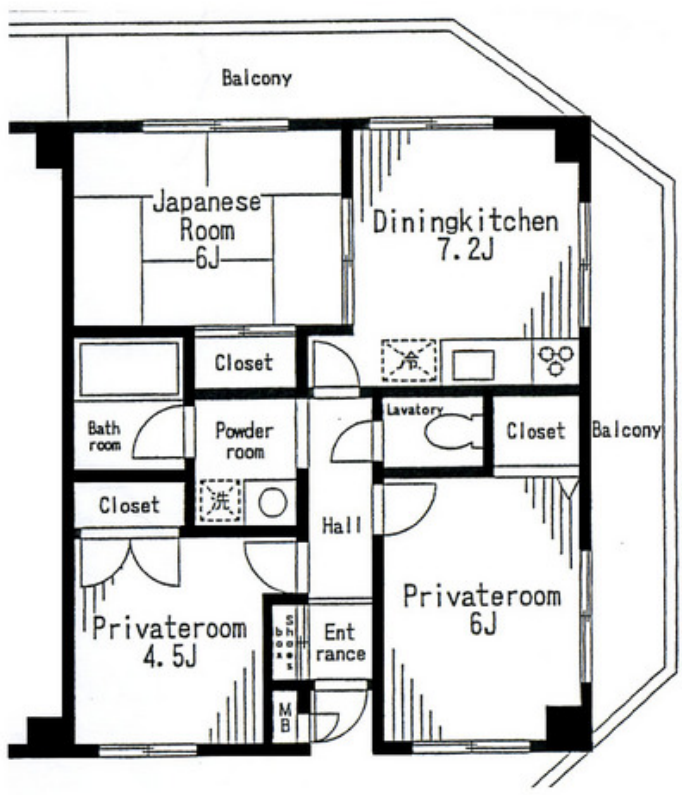
賃料	管理費等
104,000円	8,000円

外壁タイル張り 閑静な住宅街 平坦地 角住戸

【外観】



【間取り図】



図面と現況が異なる場合は現況が優先となります。

間取りの「S」はサービスルーム(納戸)です。

間取り	3DK		
敷金	1ヶ月	礼金	無
敷引/償却金	- 1ヶ月	保証金	-
物件種別	マンション		
建物名・部屋番号	アダージオ 2 1 305号室		
物件所在地	神奈川県川崎市高津区坂戸 2 丁目7-9		
交通	東急田園都市線 溝の口駅 徒歩18分 南武線 武蔵新城駅 徒歩14分		
間取詳細	DK(7.2畳) 和室(6畳) 洋室(6畳) 洋室(4.5畳)		
構造・規模	鉄筋コンクリート 5階建 3階		
専有面積	53.09㎡	向き	西
築年月	1996年2月	契約期間	2年
損害保険	有 16,000円 24ヶ月	入居時期	2025年5月中旬予定
駐車場	有(敷地内) 19800円/月 ~ 駐輪場		
設備	エレベーター 敷地内ゴミ置き場 バス・トイレ別 温水洗浄便座 洗面所独立 エアコン 照明付き B S		
その他費用	[一時金] 鍵交換代: 16,500円 除菌消臭代: 11,000円		
入居諸条件	ペット不可 事務所不可 楽器等の使用不可 二人可		
保証会社	可(オリコフォレントインシュア) 初回保証料:月額賃料等の50% 継続保証料:月額賃料等に1%加算		
備考			

情報更新日2025年4月1日

No.1313121-1



国土交通大臣(9)第3369号
(公社)神奈川県宅地建物取引業協会
北山ハウス産業株式会社 本店
神奈川県川崎市高津区二子 5 丁目18-1
TEL:044-833-7500 FAX:044-833-7501
E-mail: info@kitayama-group.com
URL: http://kitayamahouse.jp/



携帯サイトから物件詳細を閲覧できます!

取引態様	手数料負担の割合	貸主	0%	借主	100%
	手数料配分の割合	元付	0%	客付	100%
仲介元付(専任)					