

# FOR RENT

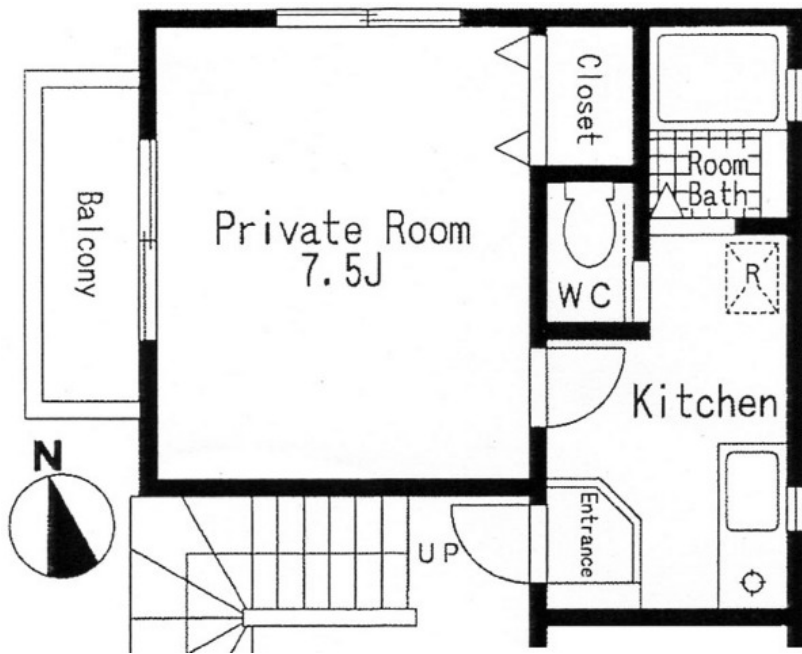
賃料	管理費等
70,000円	3,000円

角住戸

【外観】



【間取り図】



間取り	1K		
敷金	1ヶ月	礼金	1ヶ月
敷引/償却金	- 1ヶ月	保証金	-
物件種別	アパート		
建物名・部屋番号	ベルメサージュ 202号室		
物件所在地	神奈川県川崎市高津区諏訪3丁目5-1		
交通	東急田園都市線 二子新地駅 徒歩7分 東急田園都市線 高津(神奈川)駅 徒歩10分		
間取詳細	K(4.5畳) 洋室(7.5畳)		
構造・規模	木造 3階建 2階		
専有面積	23.99㎡	向き	西
築年月	2008年6月	契約期間	2年
損害保険	有 16,000円 24ヶ月	入居時期	即時
駐車場	無		
設備	システムキッチン IHクッキングヒーター バス・トイレ別 バス有トイレ有 エアコン CATV 給湯		
その他費用	[一時金] 鍵交換代: 16,500円 除菌消臭代: 11,000円		
入居諸条件	ペット不可 事務所不可 楽器等の使用不可		
保証会社	可(オリコフォレントインシュア) 初回保証料:月額賃料等の50% 継続保証料:月額賃料等に1%加算		
備考			

図面と現況が異なる場合は現況が優先となります。

間取りの「S」はサービスルーム(納戸)です。

情報更新日2024年9月17日

No.1509571-1



国土交通大臣(9)第3369号  
(公社)神奈川県宅地建物取引業協会  
**北山ハウス産業株式会社 本店**  
神奈川県川崎市高津区二子5丁目18-1  
TEL:044-833-7500 FAX:044-833-7501  
E-mail: info@kitayama-group.com  
URL: http://kitayamahouse.jp/



携帯サイトから物件詳細を閲覧できます!

取引態様	手数料負担の割合	貸主	0%	借主	100%
	手数料配分の割合	元付	0%	客付	100%
仲介元付(専任)					