

FOR RENT

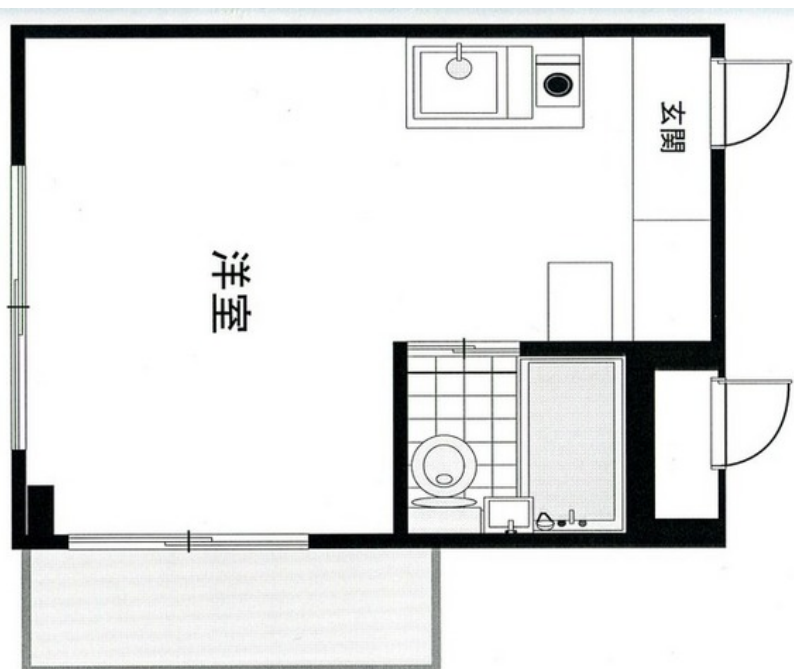
賃料	管理費等
45,000円	3,000円

駅まで平坦 閑静な住宅街 平坦地 角住戸

【外観】



【間取り図】



間取り	1R		
敷金	1ヶ月	礼金	無
敷引/償却金	- 1ヶ月	保証金	-
物件種別	マンション		
建物名・部屋番号	ホワイトチャペル広田 101号室		
物件所在地	神奈川県川崎市高津区坂戸 3丁目4-7		
交通	東急田園都市線 溝の口駅 徒歩17分 南武線 武蔵新城駅 徒歩13分		
間取詳細	洋室(6畳)		
構造・規模	鉄骨 3階建 1階		
専有面積	15.66㎡	向き	南
築年月	1988年3月	契約期間	2年
損害保険	有 16,000円 24ヶ月	入居時期	即時
駐車場	無		
設備	敷地内ゴミ置き場 電気コンロ バス有 トイレ有 エアコン 照明付き 光ファイバー 給湯		
その他費用	[一時金] 鍵交換代: 16,500円 除菌消臭代: 11,000円		
入居諸条件	ペット不可 事務所不可 楽器等の使用不可		
保証会社	可(オリコフォレントインシュア) 初回保証料:月額賃料等の50% 継続保証料:月額賃料等に1%加算		
備考			

図面と現況が異なる場合は現況が優先となります。

間取りの「S」はサービスルーム(納戸)です。

情報更新日2024年11月11日

No.1035252-1

お問合せ先



国土交通大臣(9)第3369号
(公社)神奈川県宅地建物取引業協会

北山ハウス産業株式会社 本店

神奈川県川崎市高津区二子5丁目18-1

TEL:044-833-7500

FAX:044-833-7501

E-mail: info@kitayama-group.com

URL: http://kitayamahouse.jp/



携帯サイトから物件詳細を閲覧できます!

取引態様	手数料負担の割合	貸主	0%	借主	100%
仲介元付(専任)	手数料配分の割合	元付	0%	客付	100%