

FOR RENT

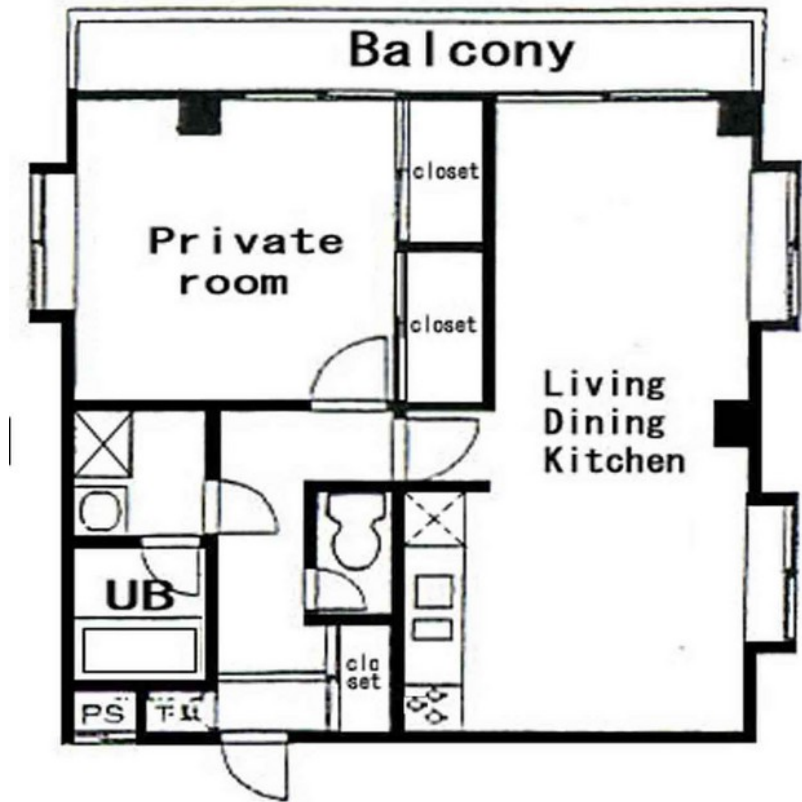
賃料	管理費等
86,000円	4,000円

駅まで平坦 平坦地 ディンプルキー 当社管理物件 角住戸 3面採光 出窓

【外観】



【間取り図】



間取り	1LDK		
敷金	1ヶ月	礼金	無
敷引/償却金	- 1ヶ月	保証金	-
物件種別	マンション		
建物名・部屋番号	リーブル溝ノ口 105号室		
物件所在地	神奈川県川崎市高津区坂戸 3丁目16-15		
交通	東急田園都市線 溝の口駅 徒歩19分 南武線 武蔵新城駅 徒歩15分		
間取詳細	LDK(14畳) 洋室(6畳)		
構造・規模	鉄骨 3階建 1階		
専有面積	51.75㎡	向き	北
築年月	1992年1月	契約期間	2年
損害保険	有 16,000円 24ヶ月	入居時期	2024年12月上旬予定
駐車場	無		
設備	システムキッチン ガスコンロ設置済 3口以上コンロ グリル パス・トイレ別洗面所独立		
その他費用	[一時金] 鍵交換代: 16,500円 除菌消臭代: 11,000円		
入居諸条件	ペット不可 事務所不可 楽器等の使用不可		
保証会社	可(オリコフォレントインシュア) 初回保証料:月額賃料等の50% 継続保証料:月額賃料等に1%加算		
備考			

図面と現況が異なる場合は現況が優先となります。

間取りの「S」はサービスルーム(納戸)です。

情報更新日2024年11月17日

No.1498556-1



国土交通大臣(9)第3369号
(公社)神奈川県宅地建物取引業協会
北山ハウス産業株式会社 本店
神奈川県川崎市高津区二子5丁目18-1
TEL:044-833-7500 FAX:044-833-7501
E-mail: info@kitayama-group.com
URL: http://kitayamahouse.jp/



携帯サイトから物件詳細を閲覧できます!

取引態様	手数料負担の割合	貸主	0%	借主	100%
仲介元付(専任)	手数料配分の割合	元付	0%	客付	100%