

FOR RENT

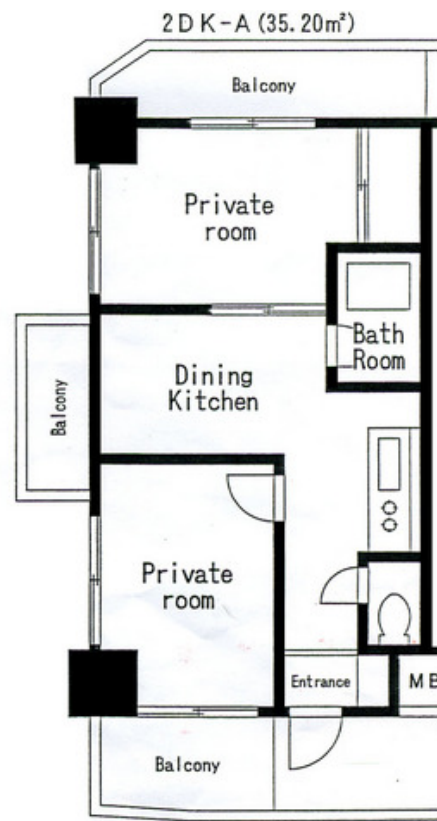
賃料	管理費等
92,000円	6,000円

外壁タイル張り 駅まで平坦 平坦地 3面バルコニー 2F以上 デンプルキー 当社管理物件 角住戸 3面採光

【外観】



【間取り図】



図面と現況が異なる場合は現況が優先となります。

間取りの「S」はサービスルーム(納戸)です。

間取り	2DK		
敷金	1ヶ月	礼金	1ヶ月
敷引/償却金	- 1ヶ月	保証金	-
物件種別	マンション		
建物名・部屋番号	リバートップ 405号室		
物件所在地	東京都大田区大森北3丁目39-5		
交通	京急本線 平和島駅 徒歩8分 京急本線 大森海岸駅 徒歩8分		
間取詳細	DK(6畳) 洋室(6畳) 洋室(5畳)		
構造・規模	鉄骨鉄筋コンクリート 10階建 4階		
専有面積	35.2m²	向き	西
築年月	1988年5月	契約期間	2年
損害保険	有 16,000円 24ヶ月	入居時期	2025年4月下旬予定
駐車場	無 駐輪場		
設備	エレベーター ガスコンロ設置可 パス・トイレ別 温水洗浄便座 エアコン 照明付き B S C A T V		
その他費用	[一時金] 鍵交換代: 16,500円 除菌消臭代: 11,000円		
入居諸条件	ペット不可 事務所不可 楽器等の使用不可 二人可		
保証会社	必須 (オリコフォレントインシュア) 初回保証料:月額賃料等の50% 継続保証料:月額賃料等に1%加算		
備考			

情報更新日2025年4月1日

No.1038545-1

お問合せ先



国土交通大臣(9)第3369号
(公社)神奈川県宅地建物取引業協会

北山ハウス産業株式会社 本店

神奈川県川崎市高津区二子5丁目18-1

TEL:044-833-7500

FAX:044-833-7501

E-mail: info@kitayama-group.com

URL: http://kitayamahouse.jp/



携帯サイトから物件詳細を閲覧できます!

取引態様	手数料負担の割合	貸主	0%	借主	100%
仲介元付(専任)	手数料配分の割合	元付	0%	客付	100%